

Su guía: MetroPlan Orlando

MetroPlan Orlando lidera los esfuerzos de planificación del transporte en los condados de Orange, Osceola y Seminole. Coordinamos de forma estrecha con funcionarios electos, expertos de la industria y la comunidad para dar forma al sistema de transporte de nuestra región. En calidad de organización de planificación metropolitana para Florida Central, también establecemos prioridades y determinamos cómo se gastan los dólares federales y estatales para transporte en la región.



Cómo funcionan los planes de transporte

Cuando decimos transporte, nos referimos a todos sus tipos: caminar, andar en bicicleta, automóvil, autobús, tren, paratransito y más. Planificamos cómo crecerá, evolucionará y se conectará todo el sistema durante las décadas que vienen. Actualmente estamos elaborando el **Plan de Transporte Metropolitano** para el año 2050.

Una vez que los proyectos estén en nuestro Plan 2050, serán elegibles para recibir financiamiento federal y estatal. Estos son clasificados y convertidos en una lista de espera llamada **Lista de Proyectos Priorizados**, la cual vincula nuestro plan de 20 años y nuestro plan de cinco años. Cuando hay dinero disponible, un proyecto pasa al **Programa de Mejora del Transporte** de cinco años.



¿Realmente importan mis aportes?

¡Sí! Necesitamos sus comentarios para que podamos garantizar que los planes reflejen verdaderamente lo que valora la comunidad. Es importante para nosotros escuchar a nuestros residentes y visitantes porque el transporte afecta a todos. Nuestra economía y calidad de vida dependen de conectar eficientemente a las personas con los lugares.

Cómo participar



En línea en MetroPlanOrlando.gov/2050

Visite nuestro sitio web para conocer las formas de asistir a reuniones, brindar aportes o seguirnos en las redes sociales.



En persona

Invítenos a asistir a su evento o presentar a su grupo
MetroPlanOrlando.gov/RequestASpeaker



Contáctenos

MTP@MetroPlanOrlando.gov | 407-481-5672
250 S. Orange Ave., Suite 200, Orlando, FL 32801

*¿No tiene conexión a Internet? ¿No hay ningún problema! Si usted no tiene acceso digital, puede solicitar material impreso llamando al número anterior



VIAJE AL 2050

Destino: Un sistema de transporte de primera categoría para Florida Central



2050: La Ruta

Tiempo de viaje: 25 años

PARADAS CLAVE

Central de datos
Obtener datos sobre lo que sucederá hoy y mañana



Isla de Aportes
Escuchar las ideas de los socios de la comunidad y del gobierno



Punto del Proyecto
Determinar las necesidades y lo que podemos permitirnos



Cumbre del Plan
La Junta de MetroPlan Orlando adopta el Plan 2050



Sendero de Actualización
Adaptar el plan con el tiempo



2050
Usted ha llegado

Florida Central: Qué saber antes de ir



Más Gente, Más Cosas

Alrededor de **2,4 millones** de habitantes
(Para 2050: **778.000** personas más y un **70%** más de toneladas de carga)



Los Visitantes Siguen Llegando

Alrededor de **medio millón** de visitantes comparten nuestro sistema de transporte cada día



Desafíos De Seguridad

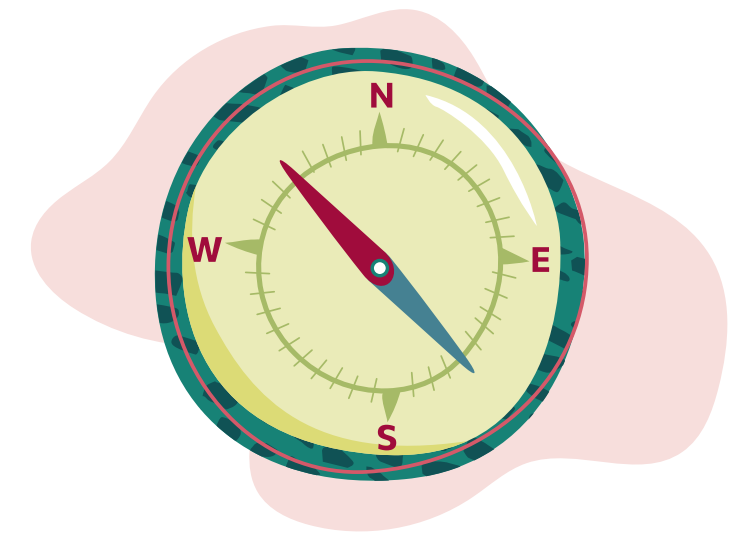
Más de **200** personas pieren cada año en las carreteras de Florida Central



Luchas Por El Costo De Vida

Casi la **mitad** de las familias tienen dificultades para pagar el transporte, la vivienda, la alimentación y la atención médica

Apuntando en la dirección correcta



Estos objetivos garantizan la mejor experiencia para personas de todas las edades y habilidades:

Seguridad

Proporcionar un sistema de transporte seguro y protegido

Conectividad

Mejorar las vidas a través de un mejor acceso a empleos y servicios

Prosperidad

Fortalecer la economía de nuestra región

Confiabilidad

Proporcionar un sistema confiable en todos los modos para personas y carga

Comunidad

Mejorar la salud y el medio ambiente de nuestra región